

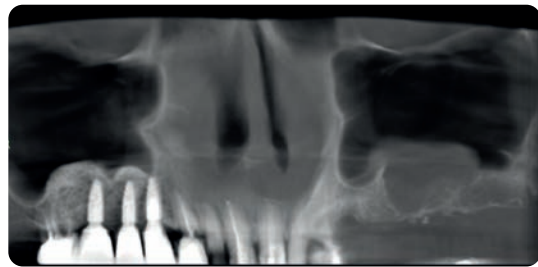
Comblement SOUS SINUSIEN

Dr Chamil ARDOIN - Royan

État général et historique patient

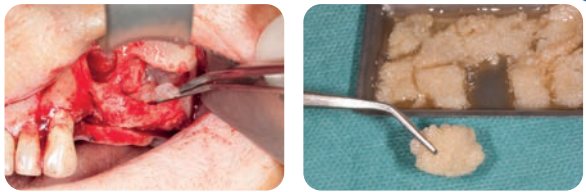
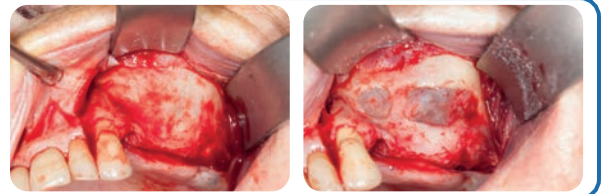
Patiente de **83 ans en bonne santé générale**.

- Il a été réalisé 2 ans auparavant un traitement implantaire secteur 1 avec notamment un **sinus lift** pré implantaire.
- La patiente est adressée à nouveau pour un **sinus lift** gauche pré implantaire suite à la perte d'un bridge dentaire.
- Un kyste très important génère une forte radio opacité dans le sinus.



- 24 et 27 ont été extraites deux mois auparavant.
- Persistance d'une radio opacité que l'on tentera de diminuer pendant l'intervention.

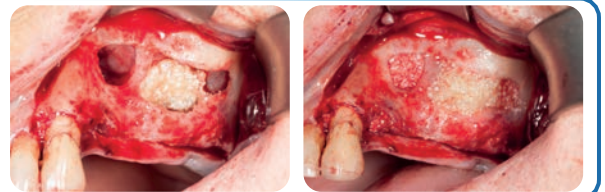
La présence d'un septum nous conduit à réaliser deux fenêtres vestibulaires.



Une fois la membrane décollée, une incision d'environ 8 mm dans celle-ci nous permettra la diminution du tissu kystique.

L'incision est suturée (5/0 résorbables) un patch de membrane collagénique (Striate+ / Orthocell) est positionné sur l'incision.

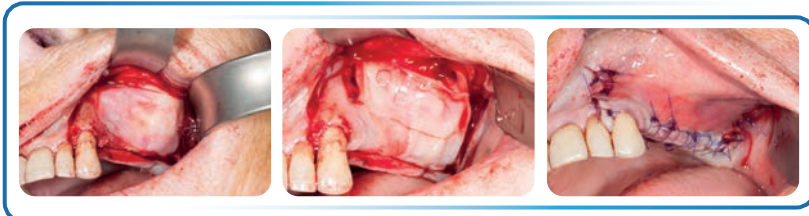
Le comblement est réalisé avec un mélange de 70 % **d'allogreffe viroinactivée** (Allodyn DENTAL SP FINE 2cc / Les Laboratoires O.S.T) et 30 % de xéno greffe (creos 0,5g – Nobel Biocare) mis en place sous forme de sticky bone.



La fenêtre est recouverte par une membrane collagénique (Striate+ / Orthocell).

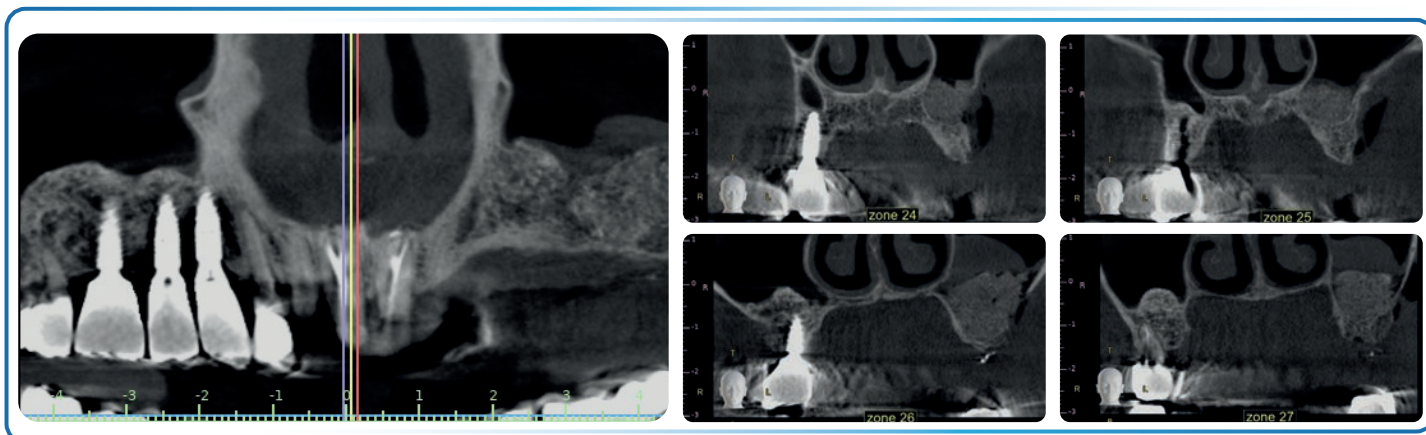
Des membranes de PRF sont positionnées sur l'ensemble du site.

Le suivi clinique ne montre aucune inflammation et une bonne cicatrisation.



Radiographies Post Opératoires

6 mois après la greffe, le jour de la pose de 3 implants



Le gain osseux constaté est de :

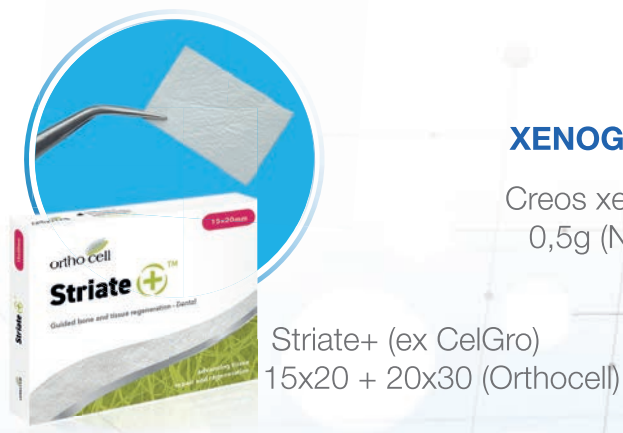
- 7 mm sur le site 24
- 12 mm sur la zone crestale initialement la plus basse
- 10 mm sur le site 27

PRODUITS UTILISÉS :

ALLOGREFFE



MEMBRANE



XENOGREFFE

Creos xenogain
0,5g (Nobel)

allodyn@ost-dev.com - tél : +33 (0)4.73.98.75.30

13 rue Henri MONDOR
BIOPOLE CLERMONT-LIMAGNE
63360 SAINT BEAUZIRE – FRANCE

