

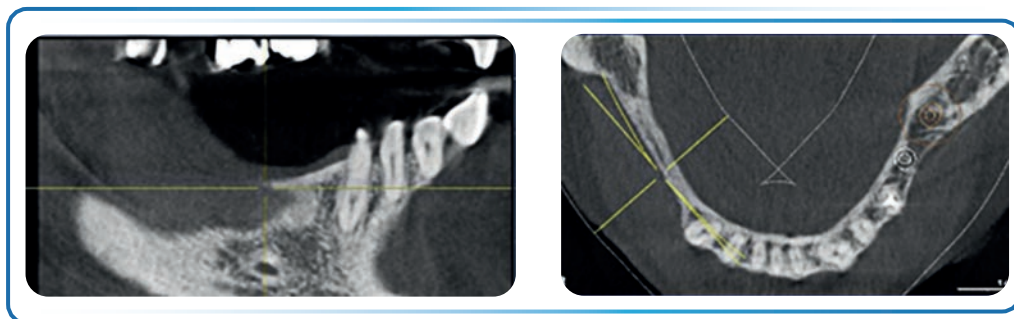
Greffe osseuse HORIZONTALE

Dr Jean-François BOREL - Clermont-Ferrand

État général et historique patient

Patiente de 61 ans ne présentant aucune pathologie mais une consommation de tabac 3 à 4 fois par jour depuis 10 ans.

Celle-ci consulte pour la **réhabilitation des deux secteurs mandibulaires** édentés. Le scanner montre une résorption osseuse plus importante au niveau du secteur 4 qui nécessite d'effectuer un aménagement osseux préalablement à la mise en place des implants.



Traitement

Nous décidons de réaliser une greffe osseuse horizontale dans ce secteur afin de respecter le projet prothétique et le bon positionnement tridimensionnel des implants.

Greffe osseuse horizontale :

- Un lambeau est levé, la surface osseuse à greffer est préparée par micro-perforations afin de favoriser la vascularisation endostée.
- Préparation d'un greffon d'os particulaire composé de 50 % d'os allogénique viro-inactivé (**Allodyn SP standard 1,5cc/ Les Laboratoires O.S.T**) et de 50% d'os autogène associé à une matrice de fibrine du patient.
- La greffe particulaire est mise en place, son adaptation est facilitée grâce aux caractéristiques mécaniques de la fibrine.
- Seules plusieurs membranes de PRF recouvrent le greffon pour optimiser la cicatrisation.



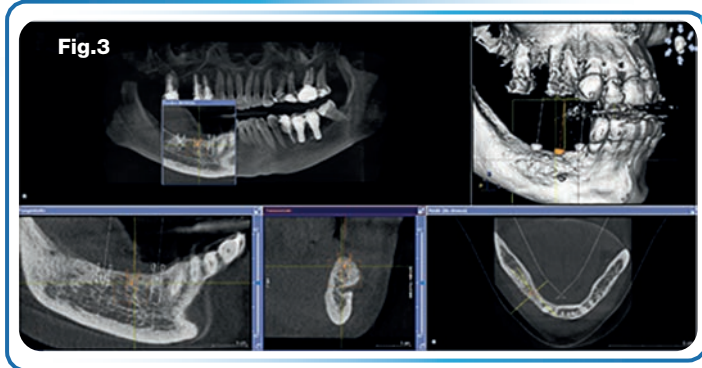
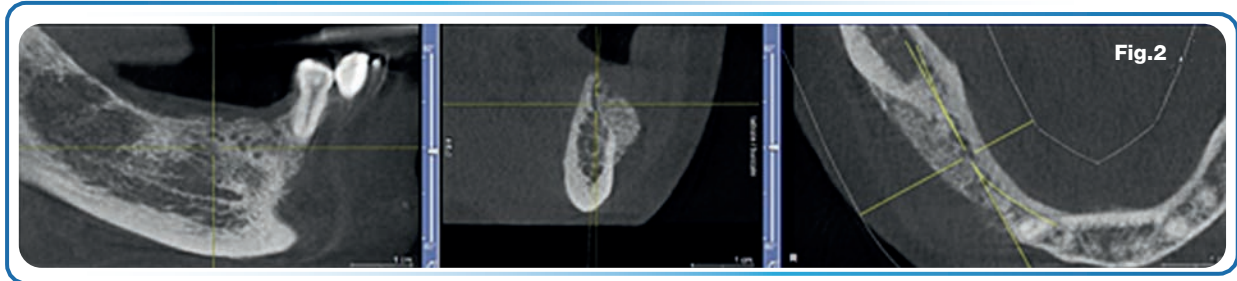
Radiographies Post Opératoires

- Aucun événement n'a contrarié la cicatrisation ; À la vue clinique objective, on constate la bonne cicatrisation muqueuse (Fig. 1).

Fig.1



- Un cône beam est réalisé à 1 mois post opératoire (Fig. 2) puis à 5 mois avant la mise en place des implants afin de matérialiser la bonne intégration de la greffe. (Fig. 3)



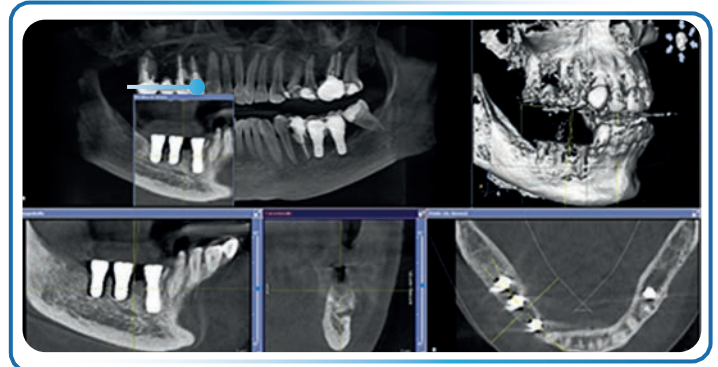
Un Cone Beam à 5 mois (Fig. 3) est réalisé avant la mise en place des implants. Celui-ci nous montre une bonne maturation de la greffe en densité et en volume.

La vascularisation de la greffe à la réouverture apparait bonne.



Mise en place des vis de cicatrisation après 4 mois d'ostéointégration des implants (Fig. 5a) Contrôle de la cicatrisation à 15 jours (Fig. 5b).

- Réalisation du Cone Beam avant la réalisation prothétique à 4,5 mois après la mise en place des implants et 9,5 mois après la réalisation de la greffe initiale.



PRODUITS UTILISÉS :



Allodyn
Procédé Ostéopure

Allodyn DENTAL SP STANDARD 2cc
(Les Laboratoires O.S.T)

allodyn@ost-dev.com - tél : +33 (0)4.73.98.75.30

13 rue Henri MONDOR
BIOPOLE CLERMONT-LIMAGNE
63360 SAINT BEAUZIRE – FRANCE

